



Beiträge zur Blankwaffen- & Heereskunde

www.seitengewehr.de

© Rolf Selzer 2006



Typischer Kukri aus dem 2. Weltkrieg. Im Gegensatz zu den früheren – zwischen den beiden Weltkriegen gefertigten Mark II – wurde hier wieder Wert auf Vorderlastigkeit und die damit verbundene Schneidwirkung gelegt. Proportionen und die Balance entsprechen wieder den im 1. Weltkrieg gefertigten Mark II.





Die normalerweise glänzenden Metallteile wurden mit einem sandfarbenen Anstrich versehen um Lichtreflexe zu vermeiden. Auf den Griffschalen befinden sich ebenfalls noch geringe Farbreste.



Herstellerstempel von 1943: J.N.B.43

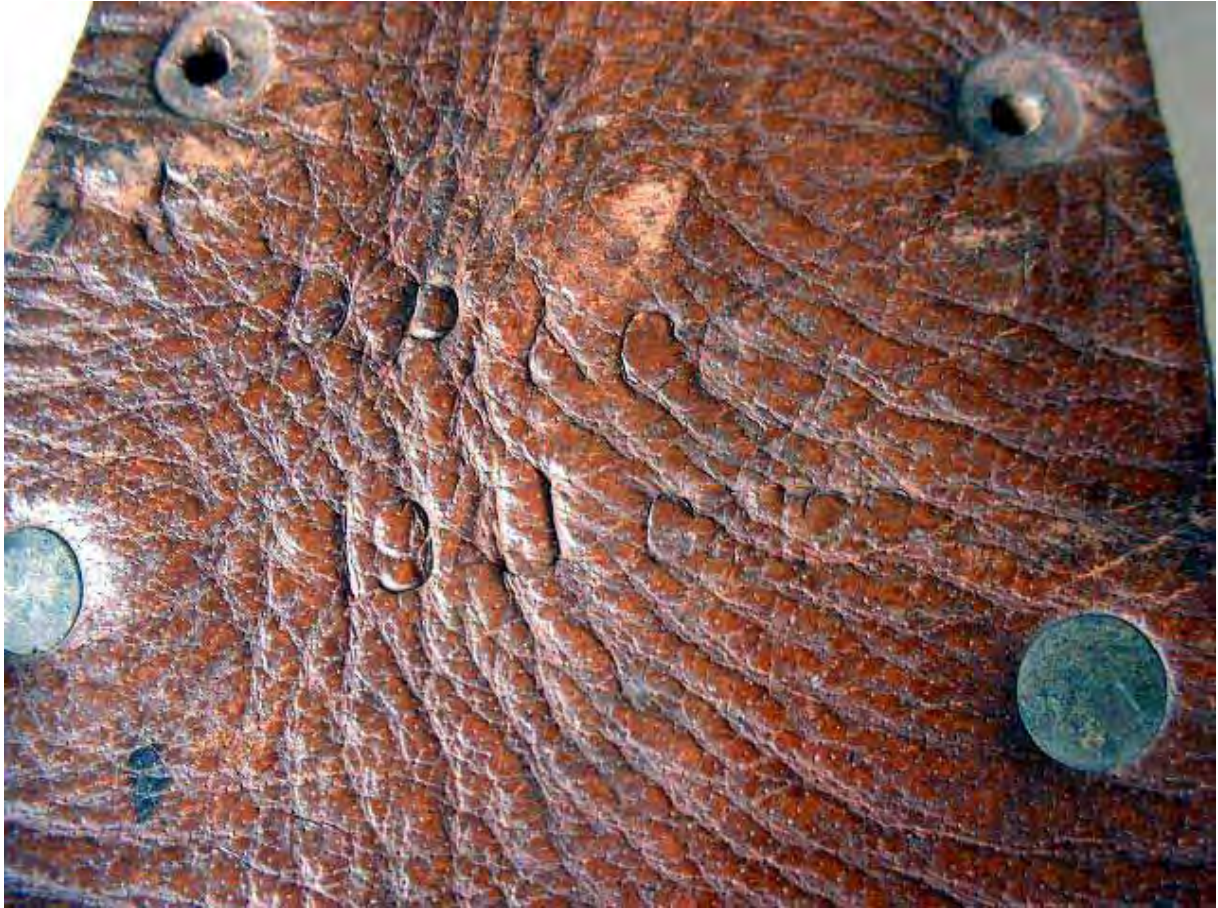


Lederstempel "CO 1943" und "88".









Auf der Rückseite der Tragetasche "1943", "Co ??", "Co" und darüber ein Herstellerstempel "O P & Co". Die Lederstempel können nur mit Vorbehalt angegeben werden.

Länge ohne Scheide 44,5 cm
Länge mit Scheide 48,4 cm
Maximale Klingenbreite 58 mm
Maximale Klingenstärke 9,4 mm
Gewicht mit Scheide 990 g
Gewicht ohne Scheide 758 g

© Rolf Selzer